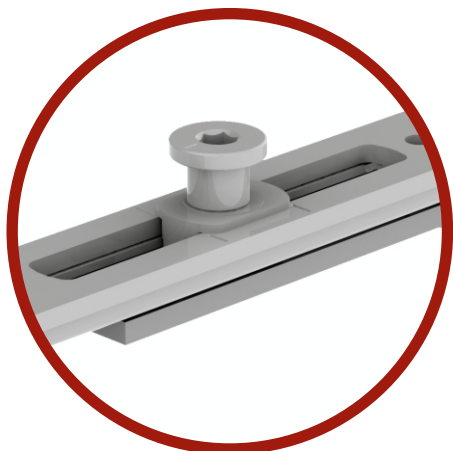


Безопасность



Противовзломные цапфы и специально разработанные ответные планки входящие в стандартную комплектацию позволяют изначально обеспечить базовую безопасность закрытой створки.

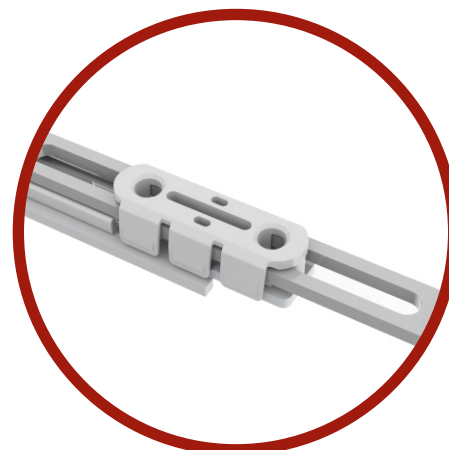
Стандартные ответные планки выполнены из износостойкого сплава и обеспечивают первую степень противовзломности окна (от выдавливания). Замена стандартной ответной планки на противовзломную производится в течении нескольких секунд и увеличивает стойкость окна к механическому взлому в несколько раз.

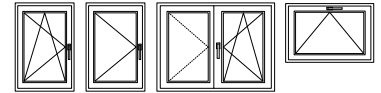


Специально разработанное основание цапфы (суппорт) позволяет выдерживать повышенные нагрузки в течении всего периода эксплуатации. Качество работы узла под нагрузкой обеспечивает плоскостной ход цапфы.

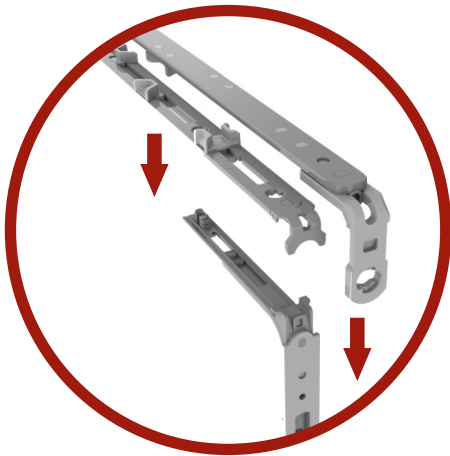


Пластиковые клипсы-фиксаторы позволяют надежно закрепить элементы фурнитуры в пазу створки до момента ввинчивания саморезов и препятствуют их смещению от правильного положения. Это значительно упрощает работу непосредственно при сборке. При необходимости ранее закрепленный элемент можно снять, при этом фиксаторы не ломаются, благодаря специальной конструкции.





Функциональность



Поступательное движение при соединении среднего запора с ножницами обеспечивает высокую производительность при сборке окна. Соединение является разъемным. Для разъединения не нужен специальный инструмент.



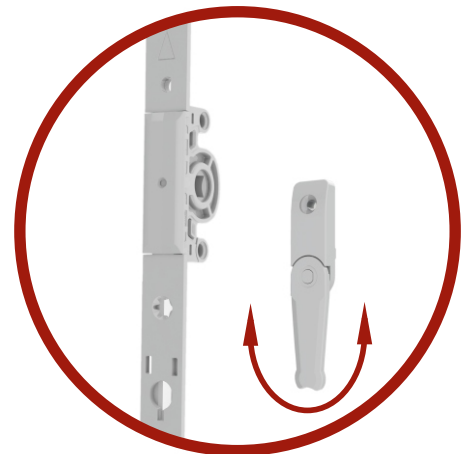
Специальный узел среднего запора обеспечивает не только качественное соединение, но и является позиционирующим упором элемента в европаз ускоряя и облегчая процесс сборки окна.

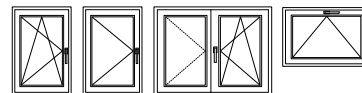


Специальное техническое решение зацепа откидного положения на вертикальном запорно-откидном устройстве, обеспечивает комфортную работу для невысоких створок.

Лыжа - микролифт на вертикальном запорно-откидном устройстве, обеспечивает приподнимание створки при ее провисании в режиме "закрыто".

Универсальный блокиратор-приподниматель (лево/право). Радиусная форма окончания упорного рычага обеспечивает качественную работу элемента в функции приподнимателя. При необходимости возможна регулировка в ответной части по высоте +/- 1 мм.



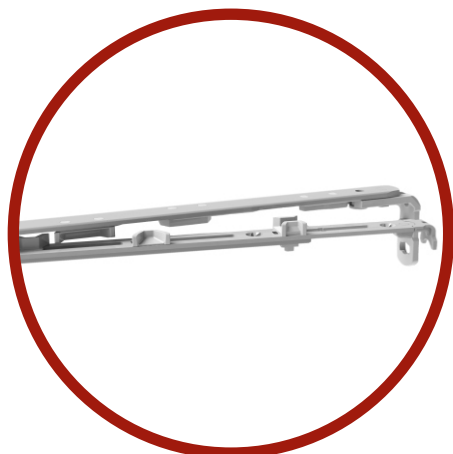


Иновационность



Наличие специального элемента в ножнице позволяющего блокировать вращение ручки в откинутаом положении створки (страховочный блокировщик).

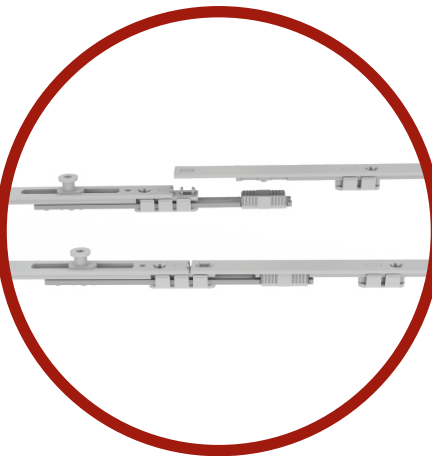
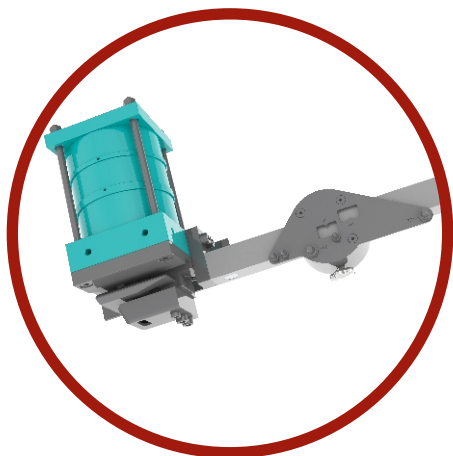
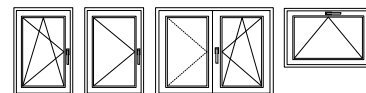
На ножницах размером более 650 мм по умолчанию добавлена дополнительная цапфа которая при необходимости добавит дополнительный прижим на малом диапазоне.



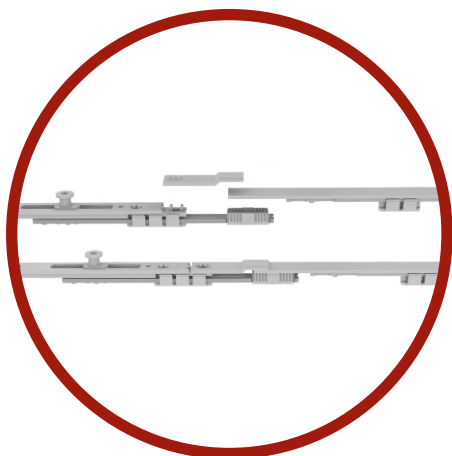
На ножницах размером более 650 мм расположен специально разработанный механизм из ответных частей, который позволяет облегчить работу широких створок при закрытии. Эта функция напоминающая доводчик делает работу больших и тяжелых створок более удобной и комфортной.

Специальный узел обеспечивающий удерживание створки в откинутаом положении при сильных порывах ветра.



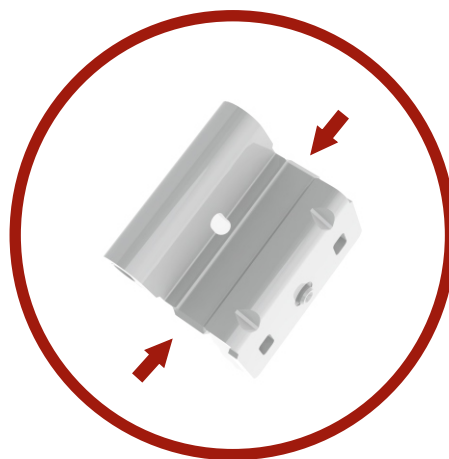


Система разработана с возможностью рубить гильотиной верхнюю и нижнюю шину со смещением и соединять элементы без накладок, что придает механизму прочность и элегантный вид.



Существует стандартная возможность резать верхнюю и нижнюю шину без смещения, фиксация верхней шины осуществляется съемной накладкой.

Универсальная ножничная петля для левого и правого открывания надежно фиксируется специальным поворотным элементом. Специальная конструкция со скосами под углом 45° позволяет уменьшить продуваемость в одном из самых подверженных этой проблеме месте – верхнем углу, где расположена петля.



Положение отверстий нижней и верхней петель спроектированы таким образом, чтобы максимальное количество саморезов опор петли вкручивались в армирование рамы.